

Ort

Impruneta (Florenz) Italien

Produkte

Dekorationsartikel

Branche

Verbrauchsgüter

Im Jahre 1867 wurde Baldi als ein familiengeführtes Unternehmen in Florenz gegründet.

Baldi steht weltweit für Prestige und hochwertige Produkte „Made in Italy“. Die Mission von Baldi ist es, einzigartige Objekte für einzigartige Menschen zu schaffen.

Um neue Horizonte in der Produkthanpassung zu eröffnen war es notwendig, dass Baldi verschiedene Aided-Design-Systeme am Markt analysierte. So verursachten Produkthanpassungen an die Kundenbedürfnisse in der Vergangenheit hohe Kosten und lange Implementierungszeiten. Dank der Anwendung von think3 Lösungen hat Baldi die gelungene Kombination aus modernen Design-Techniken und hoher Handwerkskunst gefunden, was typisch für Baldi ist.

Kundenzitat:

"Nach einer einjährigen Marktanalyse zur Einschätzung aller am Markt verfügbaren CAD Produkte haben wir uns für die ThinkDesign Anwendung von think3 entschieden. Diese Lösung passt zu unseren wichtigsten Bedürfnissen an Flexibilität bei der Erstellung von Produkten und bietet eine effiziente Methodik für Reverse Engineering, was für uns entscheidend ist."

*Leonardo Boni,
Geschäftsführer Baldi*

Zusammenfassung:

Mit ThinkDesign werden wir weiterhin wettbewerbsfähig und leistungsstark am Markt bestehen können.

BALDI
HOME JEWELS
Firenze 1867

Ziele:

- Verringerung der Markteinführungszeit - unter Beibehaltung der hohen Qualitätsstandards der Kunsthandwerker Produktion "Made in Italy"
- Erhöhung der Flexibilität des gesamten Produktionsprozesses, um die Bedürfnisse der Kunden noch besser zu erfüllen
- Verbesserung der Kommunikation zwischen den verschiedenen Teams, die in den Prozess der Entwicklung und Herstellung involviert sind
- Mittels 3D Scans ein digitales Archiv aller Produkte erstellen

Die Lösung: ThinkDesign

Baldi hat die CAD Lösung von think3 wegen ihrer Flexibilität gewählt, da sie es erlaubt, die Produkte perfekt anzupassen, um die Kundenwünsche zu erfüllen. Viele Eigenschaften von ThinkDesign erfüllen die Anforderungen von Baldi: Darunter das integrierte Umfeld der 2D/3D Zeichnungen und der "Volumenkörper und Oberflächen" neben der Fähigkeit, den gesamten Design-Prozess abzudecken, ein typisches Merkmal der think3 Lösungen. Eine genauso wichtige Rolle spielte die Integration in den Prozess der Umkehr Technik. Hier war von entscheidender Bedeutung die Integration von physischen Prototypen in den digitalen Prozess.

Ergebnisse:

Die Umsetzung von ThinkDesign innerhalb der Firma war sehr leicht. In kurzer Zeit erreichte Baldi seine Ziele durch die bemerkenswerte Erhöhung der pro Jahr gefertigten Teilezahl.

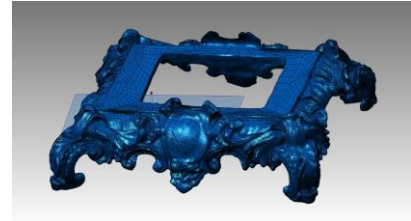
Mehr als das. Dank GSM (Global Shape Modeling) von ThinkDesign, welches schnellere Änderungen des Produkts in der Entwicklung ermöglicht, ist Baldi jetzt sehr wettbewerbsfähig am Markt.



| Ort | Produkte | Branche |
|-----------------------------|--------------------|-----------------|
| Impruneta (Florenz) Italien | Dekorationsartikel | Verbrauchsgüter |

Vorteile:

- Erhebliche Zeiteinsparung beim Designen
- Erhöhung der Anzahl der durchgeführten Projekte
- Optimierung des Management bei Änderungen
- Drastische Reduzierung der benötigten Zeit, um die Produkte auf dem Markt zu platzieren.

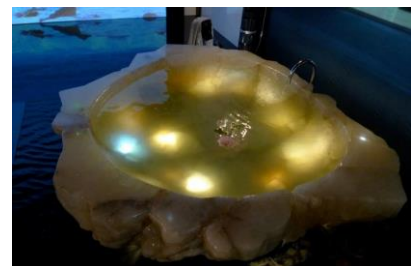


ThinkDesign

ThinkDesign bietet einen sehr innovativen Ansatz für das Design. Dank dem Target Driven Design befreit die Software den Nutzer von den technologischen Beschränkungen der traditionellen Design Systeme. Die Funktionen der Hybrid Modellierung und Advanced Surfaces, zusammen mit den Werkzeugen zum Verkappen (Verrunden) und GSM

erlauben die Vollendung der digitalisierten Modelle, die mit 3D Scans erstellt wurden. Dank der Parameter- und Zusammenbau- Umgebung ist es möglich, kleine Standard-Teile mit Objekten mit künstlerischen Formen für die Erstellung und Einrichtung des fertigen Produkts wiederzuverwenden. Der reiche Umfang von 2D-Werkzeugen erlaubt dann die

Erstellung von technischen Zeichnungen und entsprechenden Dimensionen. Schlußendlich ist die Dynamische Rendering Funktionalität in der Designphase sehr wichtig, um von Anfang an und absolut realistisch Darstellung des fertigen Produkts zu erhalten.



Baldi

Die Firma wurde 1867 als Florentiner Atelier von einem Vorfahren der Baldi Familie gegründet - dem Bildhauer Vincenzo Consani. Er war einer der bedeutendsten Schüler der Schule in Canova. Das künstlerische Erbe mit großem Sinn für Schönheit, Handwerkstradition und Beachtung von Form und

Erscheinung charakterisiert noch heute die Serien, die von der Firma angeboten werden. Die gewinnende Philosophie von Baldi besteht darin, der Handwerker des 21. Jahrhunderts zu sein. Das bedeutet, einzigartige Produkte mit neuen digitalen Technologien zu

schaffen. Beginnend mit Möbeln und Einrichtungsgegenständen hat sich Baldi Home Jewels auf die Haushaltseinrichtung konzentriert und über die Jahre eine wichtige Gemeinsamkeit erhalten: Jedes Produkt ist gestaltet, als wäre es ein Edelstein, der das Heim ziert.

www.baldi.biz